

Hà Nội, ngày 09 tháng 12 năm 2021

BẢN TIN TUẦN

Dự báo nguồn nước và xây dựng kế hoạch sử dụng nước, phục vụ chỉ đạo điều hành cấp nước cho sản xuất nông nghiệp trên các lưu vực sông khu vực Miền núi phía Bắc - Phục vụ đảm bảo an toàn công trình năm 2021
Hồ chứa Nậm Ngam – Tỉnh Điện Biên

(Từ ngày 17/12/2021-23/12/2021)

I. Lượng mưa, dòng chảy đến hồ hiện tại và dự báo.

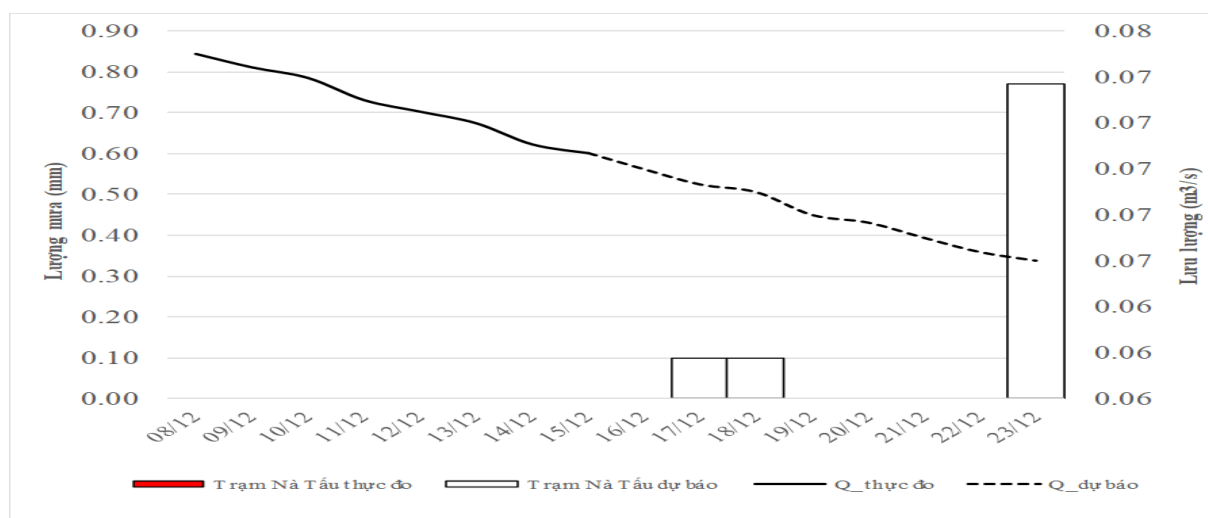
1.1. Tổng hợp lượng mưa hiện trạng, dự báo mưa tại các trạm:

TT	Trạm	Xuân trước (08/12- 15/12) (mm)	Tổng X từ 1/1- 15/12) (mm)	So với các năm trước (+/- (%))			Dự báo Xuân tới (17/12- 23/12) (mm)
				TBNN	2020	2019	
1	Điện Biên	0,0	1450,4	+2	-3	+20	0,9
2	Nà Tấu	0,0	1663,6		-6	+135	1,0
Trung bình		0,0	1557,0	1,9	-4,6	77,5	0,9

1.2. Dự báo lượng mưa và dòng chảy đến hồ:

TT	Ngày	X (mm)	Q _{bq} ngày (m ³ /s)	Q _{max} ngày (m ³ /s)	Nhận định
	Tổng	1,0	0,07	0,07	Có mưa nhỏ
1	17/12	0,1	0,07	0,07	Mưa không đáng kể
2	18/12	0,1	0,07	0,07	Mưa không đáng kể
3	19/12	0,0	0,07	0,07	Không mưa
4	20/12	0,0	0,07	0,07	Không mưa
5	21/12	0,0	0,07	0,07	Không mưa
6	22/12	0,0	0,07	0,07	Không mưa
7	23/12	0,8	0,07	0,07	Có mưa nhỏ

1.3. Biểu đồ dự báo lượng mưa và dòng chảy đến hồ giai đoạn từ 17/12-23/12:

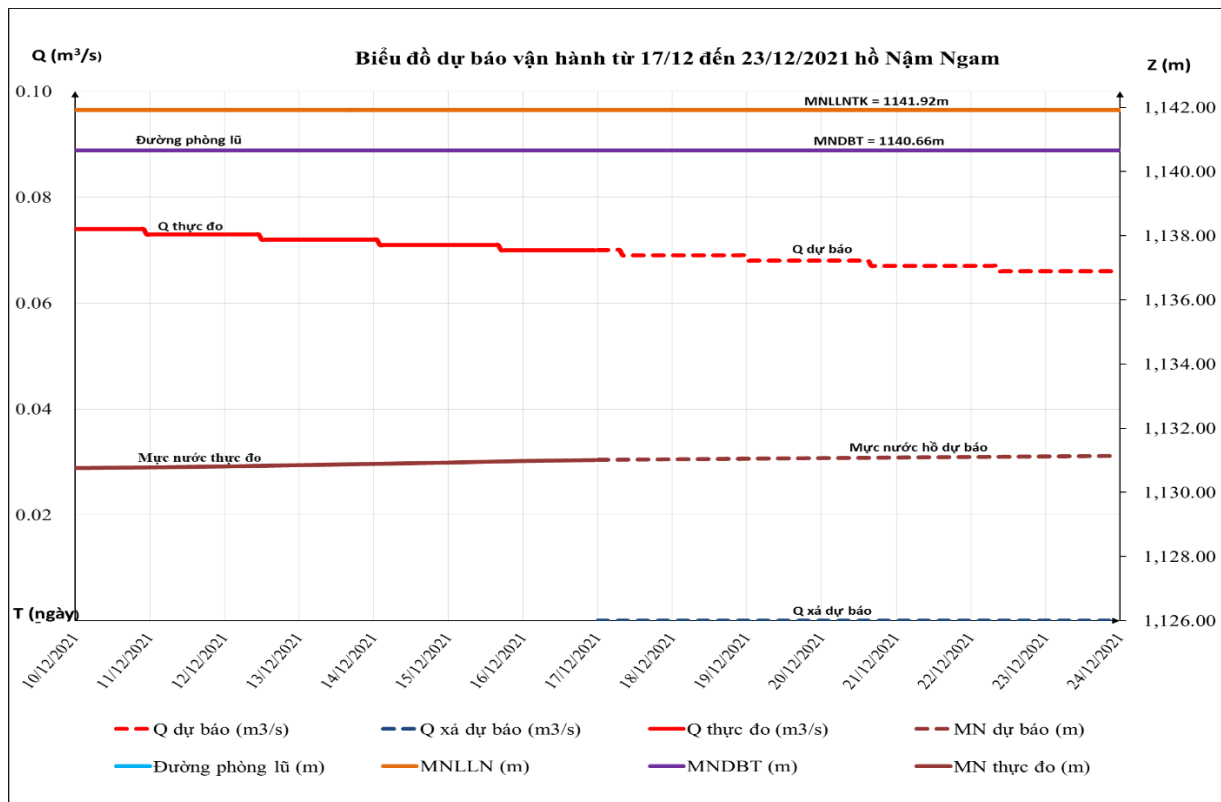


II. Dự báo vận hành hồ, tuần từ 17/12 đến 23/12/2021.

2.1. Tính toán vận hành hồ theo dự báo nguồn nước đến:

Tuần	Ngày	Q _{đến} (m ³ /s)		Q _{qua công} (m ³ /s)	Z _{hồ} (m)	Z _{hồ} - Z _{hồmax} (+/-)	W _{hồ} (10 ⁶ m ³)	Tỉ lệ W (%)	Q _{xả max} (m ³ /s)	Thực tế/ khuyến cáo vận hành
		TB (24 giờ)	Max							
Tuần trước (Thực đo)	10/12	0,07	0,08	0,085	1.130,76	-9,90	1,62	27,3	0,00	Tích nước
	11/12	0,07	0,07	0,078	1.130,78	-9,88	1,63	27,4	0,00	Tích nước
	12/12	0,07	0,07	0,078	1.130,81	-9,85	1,64	27,6	0,00	Tích nước
	13/12	0,07	0,07	0,078	1.130,85	-9,81	1,65	27,8	0,00	Tích nước
	14/12	0,07	0,07	0,078	1.130,89	-9,77	1,66	28,0	0,00	Tích nước
	15/12	0,07	0,07	0,078	1.130,93	-9,73	1,67	28,1	0,00	Tích nước
	16/12	0,07	0,07	0,078	1.130,98	-9,68	1,69	28,5	0,00	Tích nước
Tuần tới (Dự báo)	17/12	0,07	0,07	0,078	1.131,01	-9,65	1,70	28,6	0,00	Tích nước
	18/12	0,07	0,07	0,078	1.131,03	-9,63	1,71	28,7	0,00	Tích nước
	19/12	0,07	0,07	0,078	1.131,05	-9,61	1,71	28,8	0,00	Tích nước
	20/12	0,07	0,07	0,078	1.131,07	-9,59	1,72	28,9	0,00	Tích nước
	21/12	0,07	0,07	0,067	1.131,09	-9,57	1,72	29,0	0,00	Tích nước
	22/12	0,07	0,07	0,067	1.131,10	-9,56	1,73	29,1	0,00	Tích nước
	23/12	0,07	0,07	0,033	1.131,12	-9,54	1,73	29,2	0,00	Tích nước

2.2. Biểu đồ vận hành tích, xả nước hồ dự báo:



Dự báo trong tuần từ 17/12-23/12, dòng chảy đến hồ có xu hướng giảm nhẹ đến cuối tuần, lưu lượng đến lớn nhất vào ngày 17/12 với $Q_{đếnmax} = 0,07 \text{ m}^3/\text{s}$, hồ tiếp tục tích nước. Dự báo trong tuần tới, hồ hạn chế cấp nước.

2.3. Đánh giá khả năng mức độ ngập khu vực hạ du:

Khu vực ảnh hưởng	Khả năng, mức độ ngập úng				Các địa điểm có nguy cơ bị ảnh hưởng (xã)
	Không ngập	Nhẹ	Trung bình	Nặng	
H. Điện Biên Đông	x				Pú Nhi, Noong U
Huyện Điện Biên	x				Núa Ngam

III. Kết luận

+ *Tình hình nguồn nước hồ:*

- Tuần qua trên lưu vực không có mưa.

- Tổng lượng mưa trong vùng từ ngày 1/1 đến ngày 15/12/2021 trong vùng phổ biến từ 1401 - 1635 mm. Riêng tại trạm Nà Tấu là 1664 mm. Và trạm Điện Biên là 1450 mm.

+ *Dự báo trong tuần:* Tuần từ 17/12-23/12 trong vùng có khả năng mưa nhỏ với lượng mưa phổ biến từ 0-1 mm.

+ *Dự báo vận hành hồ:* trong tuần tới hồ vẫn tiếp tục tích nước, hồ hạn chế cấp nước.

+ *Khả năng ngập hạ du:* vùng hạ du hồ không có khả năng ngập lụt.

Bản tin tuần tiếp theo sẽ được phát hành vào ngày 23/12/2021.

VIỆN QUY HOẠCH THỦY LỢI